



ที่ อต ๐๐๒๓.๔/๒๐๒๕๙

ศาลากลางจังหวัดอุดรธานี
ถนนอธิบดี อต ๔๑๐๐๐

๑ ธันวาคม ๒๕๖๓

เรื่อง ขอความร่วมมือสนับสนุนในการจัดการเลือกตั้งสมาชิกสภาองค์การบริหารส่วนจังหวัด
และนายกองค์การบริหารส่วนจังหวัด

เรียน นายอำเภอ ทุกอำเภอ

อ้างถึง หนังสือจังหวัดอุดรธานี ด่วนที่สุด ที่ อต ๐๐๒๓.๔/๑๗๙๗๘ ลงวันที่ ๒๘ ตุลาคม ๒๕๖๓

สิ่งที่ส่งมาด้วย สำเนาหนังสือกระทรวงมหาดไทย ด่วนที่สุด ที่ มท ๐๘๑๘.๒/ว ๖๗๑๔
ลงวันที่ ๙ พฤศจิกายน ๒๕๖๓

จำนวน ๑ ฉบับ

ตามที่จังหวัดได้แจ้งการพ้นจากตำแหน่งสมาชิกสภาองค์การบริหารส่วนจังหวัดและนายก
องค์การบริหารส่วนจังหวัด เมื่อคณะกรรมการการเลือกตั้งประกาศกำหนดให้มีการเลือกตั้ง เมื่อวันที่
๒๖ ตุลาคม ๒๕๖๓ รายละเอียดตามอ้างถึง นั้น

กระทรวงมหาดไทยแจ้งว่า ได้รับแจ้งขอความร่วมมือจากสำนักงานคณะกรรมการการเลือกตั้ง
ให้สนับสนุนบุคลากรในการทำหน้าที่เป็นผู้ช่วยเหลือการปฏิบัติงานในการจัดการเลือกตั้งสมาชิกสภาองค์การ
บริหารส่วนจังหวัดและนายกองค์การบริหารส่วนจังหวัด และขอให้จังหวัดให้ความร่วมมือสนับสนุนการ
ดำเนินการดังกล่าว ตามที่คณะกรรมการการเลือกตั้งประจำองค์การบริหารส่วนจังหวัดและผู้อำนวยการการ
เลือกตั้งประจำองค์การบริหารส่วนจังหวัดร้องขอ รายละเอียดปรากฏตามสิ่งที่ส่งมาด้วย

จึงเรียนมาเพื่อทราบ

ขอแสดงความนับถือ

(นายสยาม ศิริมงคล)

ผู้ว่าราชการจังหวัดอุดรธานี

สำนักงานส่งเสริมการปกครองท้องถิ่นจังหวัด

กลุ่มงานกฎหมาย ระเบียบและเรื่องร้องทุกข์

โทร.๐-๔๒๒๔-๑๘๘๖

ผ.บท. น.พ.ร.ประชุม
 ก.บ.ส. ประจำเดือน
 ก.ว.ส.
 ก.ว.ค. **ด่วนที่สุด**
 ก.ว.จ.

ที่ มท ๐๘๑๘.๒/ว ๖๗๖๔



กรมส่งเสริมการปกครองท้องถิ่นจังหวัดอุดรธานี
เลขที่ ๗๕๗๖
วันที่ 10 พ.ย. 2563

กระทรวงมหาดไทย

ถนนอิษฎางค์ กทม. ๑๐๒๐๐

๓ พฤศจิกายน ๒๕๖๓

เรื่อง ขอความร่วมมือสนับสนุนในการจัดการเลือกตั้งสมาชิกสภาองค์การบริหารส่วนจังหวัดและนายกองค์การบริหารส่วนจังหวัด

เรียน ผู้ว่าราชการจังหวัด ทุกจังหวัด

อ้างถึง หนังสือกระทรวงมหาดไทย ด่วนที่สุด ที่ มท ๐๘๑๘.๒/ว ๖๔๔๑ ลงวันที่ ๒๖ ตุลาคม ๒๕๖๓

สิ่งที่ส่งมาด้วย สำเนาหนังสือสำนักงานคณะกรรมการการเลือกตั้ง ที่ ลต ๐๐๑๔/๑๐๓๕๘ ลงวันที่ ๓๐ ตุลาคม ๒๕๖๓

ตามที่กระทรวงมหาดไทยได้แจ้งการพ้นจากตำแหน่งสมาชิกสภาองค์การบริหารส่วนจังหวัดและนายกองค์การบริหารส่วนจังหวัด เมื่อคณะกรรมการการเลือกตั้งประกาศกำหนดให้มีการเลือกตั้ง เมื่อวันที่ ๒๖ ตุลาคม ๒๕๖๓ รายละเอียดปรากฏตามหนังสือที่อ้างถึง นั้น

กระทรวงมหาดไทย ได้รับแจ้งขอความร่วมมือจากสำนักงานคณะกรรมการการเลือกตั้งให้สนับสนุนบุคลากรในการทำหน้าที่เป็นผู้ช่วยเหลือการปฏิบัติงานในการจัดการเลือกตั้งสมาชิกสภาองค์การบริหารส่วนจังหวัดและนายกองค์การบริหารส่วนจังหวัด จึงขอให้จังหวัดให้ความร่วมมือสนับสนุนการดำเนินการดังกล่าว ตามที่คณะกรรมการการเลือกตั้งประจำองค์การบริหารส่วนจังหวัดและผู้อำนวยการการเลือกตั้งประจำองค์การบริหารส่วนจังหวัดร้องขอ รายละเอียดปรากฏตามสิ่งที่ส่งมาด้วย

จึงเรียนมาเพื่อพิจารณาดำเนินการต่อไป

ขอแสดงความนับถือ

(นายฉัตรชัย พรหมเลิศ)

ปลัดกระทรวงมหาดไทย

อ.ฉัตรชัย พรหมเลิศ
10 พ.ย. 2563

กรมส่งเสริมการปกครองท้องถิ่น

กองการเลือกตั้งท้องถิ่น

โทร ๐-๒๒๔๑-๙๐๐๐ ต่อ ๒๓๗๒-๓

โทรสาร ๐-๒๒๔๑-๗๒๒๓

ผู้ประสานงาน นางจันทร์รัตน์ อารุปัญญากุล



กระทรวงมหาดไทย
กองกลาง สำนักงานปลัดกระทรวงมหาดไทย
รับ - 3 พ.ย. 2563
เลขรับ 45110
เวลา

ที่ ลต ๐๐๑๔/๑๐๓๕๙

สำนักงานคณะกรรมการการเลือกตั้ง
ศูนย์ราชการเฉลิมพระเกียรติฯ
ถนนแจ้งวัฒนะ เขตหลักสี่
กรุงเทพฯ ๑๐๒๑๐

๓๐ ตุลาคม ๒๕๖๓

เรื่อง ขอความร่วมมือสนับสนุนในการจัดการเลือกตั้งสมาชิกสภาองค์การบริหารส่วนจังหวัดและนายกองค์การบริหารส่วนจังหวัด

เรียน ปลัดกระทรวงมหาดไทย

อ้างถึง หนังสือสำนักงานคณะกรรมการการเลือกตั้ง ด่วนที่สุด ที่ ลต ๐๐๑๒/๑๐๐๔๐
ลงวันที่ ๒๖ ตุลาคม ๒๕๖๓

กรมส่งเสริมการปกครองท้องถิ่น
เลขรับ 57420
วันที่ ๓ พ.ย. 2563
เวลา

สิ่งที่ส่งมาด้วย สำเนาหนังสือสำนักงานคณะกรรมการการเลือกตั้ง ด่วนที่สุด ที่ ลต ๐๐๑๔/ ว ๙๖๗
ลงวันที่ ๒๘ ตุลาคม ๒๕๖๓

ตามที่สำนักงานคณะกรรมการการเลือกตั้งได้แจ้งกรณีคณะกรรมการการเลือกตั้งได้ออกประกาศกำหนดให้มีการเลือกตั้งสมาชิกสภาองค์การบริหารส่วนจังหวัดและนายกองค์การบริหารส่วนจังหวัดความละเอียดแจ้งแล้ว นั้น

สำนักงานคณะกรรมการการเลือกตั้งพิจารณาแล้วเห็นว่า เพื่อให้การดำเนินการจัดการเลือกตั้งสมาชิกสภาองค์การบริหารส่วนจังหวัดและนายกองค์การบริหารส่วนจังหวัดเป็นไปด้วยความเรียบร้อย จึงขอความร่วมมือจากท่านให้การสนับสนุนบุคลากรในการทำหน้าที่เป็นผู้ช่วยเหลือการปฏิบัติงาน ในการจัดการเลือกตั้งสมาชิกสภาองค์การบริหารส่วนจังหวัดและนายกองค์การบริหารส่วนจังหวัดตามที่คณะกรรมการการเลือกตั้งประจำองค์การบริหารส่วนจังหวัดและผู้อำนวยการการเลือกตั้งประจำองค์การบริหารส่วนจังหวัดร้องขอรายละเอียดปรากฏตามสิ่งที่ส่งมาด้วย

จึงเรียนมาเพื่อโปรดพิจารณา และขอขอบคุณมา ณ โอกาสนี้

ขอแสดงความนับถือ

พันตำรวจเอก

(จรุงวิทย์ ภูมิมา)

เลขาธิการคณะกรรมการการเลือกตั้ง

สำนักสนับสนุนการเลือกตั้งและการออกเสียงประชามติ

โทร. ๐ ๒๑๔๑ ๘๓๓๔ โทรสาร ๐ ๒๑๔๓ ๘๕๖๖

- มท กว.๐๓

- เสนอเรื่อง

วิฑู

(นายวิฑู วาสนานนท์)

ผอ.กต.

๙ พ.ย. ๖๓

ความที่สุด
ที่ สต ๐๐๑๔/ว ๙๖ ๙



สำนักงานคณะกรรมการการเลือกตั้ง
ศูนย์ราชการเฉลิมพระเกียรติฯ
ถนนแจ้งวัฒนะ เขตหลักสี่
กรุงเทพฯ ๑๐๒๑๐

๒๔ ตุลาคม ๒๕๖๓

เรื่อง แนวทางปฏิบัติในการแต่งตั้งผู้ช่วยเหลือการปฏิบัติงาน ในการเลือกตั้งสมาชิกสภาองค์การบริหารส่วนจังหวัดและนายกองค์การบริหารส่วนจังหวัด

เรียน ผู้อำนวยการการเลือกตั้งประจำจังหวัด ยกเว้นกรุงเทพมหานคร

อ้างถึง หนังสือสำนักงานคณะกรรมการการเลือกตั้ง ด่วนที่สุด ที่ สต ๐๐๑๔/ว ๙๓๗
ลงวันที่ ๒๒ ตุลาคม ๒๕๖๓

- สิ่งที่ส่งมาด้วย ๑. โครงสร้างการบริหารจัดการเลือกตั้งองค์การบริหารส่วนจังหวัด
๒. ตัวอย่างคำสั่งแต่งตั้งนายอำเภอเป็นผู้ช่วยเหลือในการรักษาความสงบเรียบร้อยการเลือกตั้งและสนับสนุนการจัดการเลือกตั้ง
๓. ตัวอย่างคำสั่งแต่งตั้งและมอบหมายนายทะเบียนอำเภอและนายทะเบียนท้องถิ่นเป็นผู้ช่วยการปฏิบัติหน้าที่
๔. ตัวอย่างคำสั่งมอบหมายให้คณะกรรมการการเลือกตั้งประจำองค์การบริหารส่วนจังหวัดแต่งตั้งคณะอนุกรรมการประจำอำเภอและผู้ช่วยเหลือการปฏิบัติงาน
๕. ตัวอย่างคำสั่งแต่งตั้งและมอบหมายคณะอนุกรรมการประจำอำเภอ เป็นผู้ช่วยเหลือปฏิบัติงาน
๖. ตัวอย่างคำสั่งมอบหมายคณะอนุกรรมการประจำอำเภอเป็นผู้ช่วยเหลือการปฏิบัติหน้าที่
- ตามที่สำนักงานคณะกรรมการการเลือกตั้ง ได้แจ้งคำสั่งแต่งตั้งคณะกรรมการการเลือกตั้งประจำองค์การบริหารส่วนจังหวัด ความละเอียดตามอ้างถึง นั้น

สำนักงานคณะกรรมการการเลือกตั้งพิจารณาแล้วเห็นว่า เพื่อให้ผู้อำนวยการการเลือกตั้งประจำจังหวัดมีแนวทางในการพิจารณาแต่งตั้งหรือมอบหมายคณะกรรมการการเลือกตั้งประจำองค์การบริหารส่วนจังหวัดในการแต่งตั้งคณะอนุกรรมการหรือบุคคลหรือคณะบุคคลเป็นผู้ช่วยเหลือในการปฏิบัติงานในการเลือกตั้งตามมาตรา ๒๗ แห่งพระราชบัญญัติการเลือกตั้งสมาชิกสภาท้องถิ่นหรือผู้บริหารท้องถิ่น พ.ศ. ๒๕๖๒ และแนวทางในการพิจารณาให้ความเห็นชอบการแต่งตั้งบุคคลหรือคณะบุคคลเพื่อช่วยเหลือการปฏิบัติหน้าที่ของผู้อำนวยการการเลือกตั้งประจำองค์การบริหารส่วนจังหวัด และคณะกรรมการการเลือกตั้งประจำองค์การบริหารส่วนจังหวัด ตามระเบียบคณะกรรมการการเลือกตั้งว่าด้วยการเลือกตั้งสมาชิกสภาท้องถิ่นหรือผู้บริหารท้องถิ่น พ.ศ. ๒๕๖๒ จึงขอส่งโครงสร้างการบริหารจัดการเลือกตั้งองค์การบริหารส่วนจังหวัดตามสิ่งที่ส่งมาด้วย ๑ มาเพื่อเป็นข้อมูลประกอบการพิจารณา และขอชักซ้อมแนวทางปฏิบัติในการแต่งตั้งผู้ช่วยเหลือการปฏิบัติงานในการเลือกตั้งสมาชิกสภาท้องถิ่นหรือผู้บริหารท้องถิ่น ดังนี้

๑. การแต่งตั้งนายอำเภอเป็นผู้ช่วยเหลือในการรักษาความสงบเรียบร้อยการเลือกตั้งและสนับสนุนการจัดการเลือกตั้ง ให้ผู้อำนวยการการเลือกตั้งประจำจังหวัดมีคำสั่งแต่งตั้งนายอำเภอหรือมอบหมายให้คณะกรรมการการเลือกตั้งประจำองค์การบริหารส่วนจังหวัดแต่งตั้งนายอำเภอเพื่อช่วยเหลือในการรักษาความสงบเรียบร้อยการเลือกตั้งและสนับสนุนการจัดการเลือกตั้ง ตามที่คณะกรรมการการเลือกตั้งประจำองค์การบริหารส่วนจังหวัดและผู้อำนวยการการเลือกตั้งประจำองค์การบริหารส่วนจังหวัดร้องขอตามสิ่งที่ส่งมาด้วย ๒

๒. การแต่งตั้งนายทะเบียนอำเภอและนายทะเบียนท้องถิ่นเป็นผู้ช่วยเหลือการปฏิบัติหน้าที่ให้ผู้อำนวยการการเลือกตั้งประจำองค์การบริหารส่วนจังหวัด มีคำสั่งแต่งตั้งและมอบหมายนายทะเบียนอำเภอและนายทะเบียนท้องถิ่นเป็นผู้ช่วยเหลือและปฏิบัติหน้าที่แทน ในเรื่องกำหนดหน่วยเลือกตั้ง การจัดทำและตรวจสอบบัญชีรายชื่อผู้มีสิทธิเลือกตั้ง การดำเนินการเพิ่มชื่อหรือถอนชื่อผู้มีสิทธิเลือกตั้ง และดำเนินการรับแจ้งเหตุที่ทำให้ไม่อาจไปใช้สิทธิเลือกตั้ง ตามสิ่งที่ส่งมาด้วย ๓

๓. การแต่งตั้งคณะกรรมการประจำอำเภอเป็นผู้ช่วยเหลือการปฏิบัติงาน


๓.๑ ให้ผู้อำนวยการการเลือกตั้งประจำจังหวัดมีคำสั่งมอบหมายให้คณะกรรมการการเลือกตั้งประจำองค์การบริหารส่วนจังหวัดดำเนินการแต่งตั้งคณะกรรมการประจำอำเภอและผู้ช่วยเหลือการปฏิบัติงาน ตามสิ่งที่ส่งมาด้วย ๔

๓.๒ ให้คณะกรรมการการเลือกตั้งประจำองค์การบริหารส่วนจังหวัดมีคำสั่งแต่งตั้งและมอบหมายคณะกรรมการประจำอำเภอ เป็นผู้ช่วยเหลือการปฏิบัติงาน โดยให้มีจำนวนที่เพียงพอเหมาะสมกับสภาพพื้นที่และปริมาณงาน และมีหน้าที่และอำนาจตามที่ได้รับมอบหมายจากคณะกรรมการการเลือกตั้งประจำองค์การบริหารส่วนจังหวัด ตามสิ่งที่ส่งมาด้วย ๕ โดยให้คณะกรรมการประจำอำเภอแต่ละชุดมอบหมายอนุกรรมการคนหนึ่งทำหน้าที่ประธาน

๓.๓ ให้ผู้อำนวยการการเลือกตั้งประจำองค์การบริหารส่วนจังหวัด มีคำสั่งมอบหมายคณะกรรมการประจำอำเภอตามข้อ ๓.๒ เป็นผู้ช่วยเหลือการปฏิบัติหน้าที่ตามมาตรา ๒๕ แห่งพระราชบัญญัติการเลือกตั้งสมาชิกสภาท้องถิ่นหรือผู้บริหารท้องถิ่น พ.ศ. ๒๕๖๒ ตามสิ่งที่ส่งมาด้วย ๖

จึงเรียนมาเพื่อโปรดพิจารณาดำเนินการต่อไป

ขอแสดงความนับถือ



(นายกิตติพงษ์ บริบูรณ์)

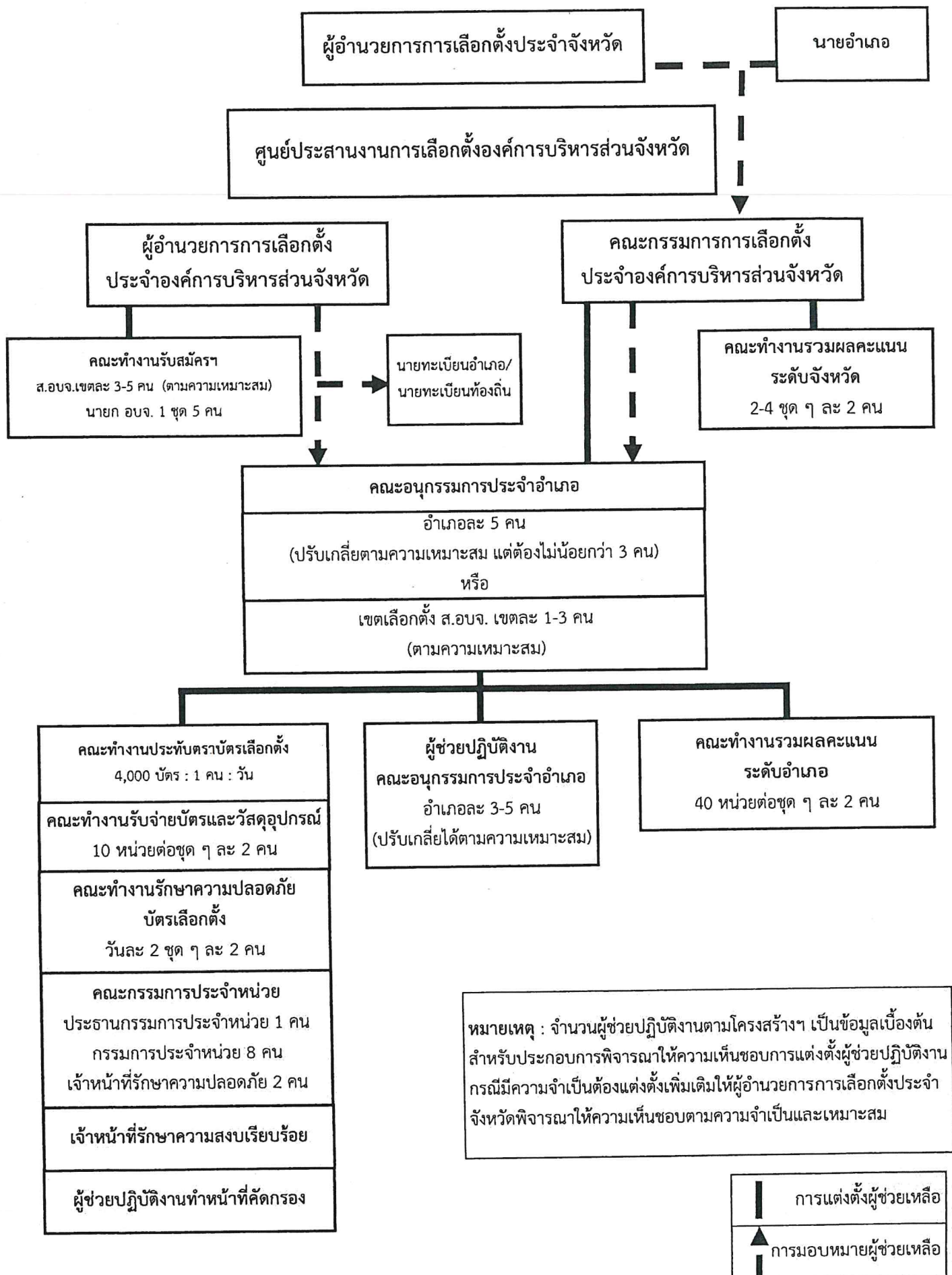
ผู้อำนวยการสำนักบริหารการเลือกตั้งและการออกเสียงประชามติ ๑ รักษาการในตำแหน่ง
รองเลขาธิการคณะกรรมการการเลือกตั้ง ปฏิบัติหน้าที่แทน
เลขาธิการคณะกรรมการการเลือกตั้ง

สำนักสนับสนุนการเลือกตั้งและการออกเสียงประชามติ

โทร. ๐ ๒๑๔๑ ๘๓๒๘

โทรสาร ๐ ๒๑๔๓ ๘๕๖๖

โครงสร้างการบริหารจัดการเลือกตั้ง อบจ.



ตัวอย่าง



คำสั่งผู้อำนวยการการเลือกตั้งประจำจังหวัด.....

ที่ /

เรื่อง แต่งตั้งนายอำเภอเป็นผู้ช่วยเหลือในการรักษาความสงบเรียบร้อยการเลือกตั้ง
และสนับสนุนการจัดการเลือกตั้ง

เพื่อให้การดำเนินการจัดการเลือกตั้งนายกและสมาชิกสภาองค์การบริหารส่วนจังหวัด
..... เป็นไปด้วยความเรียบร้อย

อาศัยอำนาจตามความในมาตรา ๒๗ วรรคสอง แห่งพระราชบัญญัติการเลือกตั้งสมาชิก
สภาท้องถิ่นหรือผู้บริหารท้องถิ่น พ.ศ. ๒๕๖๒ จึงแต่งตั้งนายอำเภอทุกอำเภอเป็นผู้ช่วยเหลือในการรักษา
ความสงบเรียบร้อยการเลือกตั้งและสนับสนุนการจัดการเลือกตั้งตามที่คณะกรรมการการเลือกตั้งประจำ
องค์การบริหารส่วนจังหวัดและผู้อำนวยการการเลือกตั้งประจำองค์การบริหารส่วนจังหวัดร้องขอ

ทั้งนี้ ตั้งแต่วันที่ ... เดือน พ.ศ.

สั่ง ณ วันที่ ... เดือน พ.ศ.

(ลงชื่อ)

(.....)

ผู้อำนวยการการเลือกตั้งประจำจังหวัด

ตัวอย่าง



คำสั่งผู้อำนวยการการเลือกตั้งประจำองค์การบริหารส่วนจังหวัด

ที่ /

เรื่อง แต่งตั้งและมอบหมายนายทะเบียนอำเภอและนายทะเบียนท้องถิ่นเป็นผู้ช่วยเหลือการปฏิบัติหน้าที่

เพื่อให้การดำเนินการจัดการเลือกตั้งนายกและสมาชิกสภาองค์การบริหารส่วนจังหวัด
..... เป็นไปด้วยความเรียบร้อย

อาศัยอำนาจตามความในมาตรา ๒๕ แห่งพระราชบัญญัติการเลือกตั้งสมาชิกสภาท้องถิ่น
หรือผู้บริหารท้องถิ่น พ.ศ. ๒๕๖๒ ประกอบข้อ ๒๘ ของระเบียบคณะกรรมการการเลือกตั้งว่าด้วย
การเลือกตั้งสมาชิกสภาท้องถิ่นหรือผู้บริหารท้องถิ่น พ.ศ. ๒๕๖๒ จึงแต่งตั้งและมอบหมายให้นายทะเบียน
อำเภอหรือผู้ที่นายทะเบียนมอบหมายและนายทะเบียนท้องถิ่นหรือผู้ที่นายทะเบียนท้องถิ่นมอบหมายเป็น
ผู้ช่วยเหลือและปฏิบัติหน้าที่แทนผู้อำนวยการการเลือกตั้งประจำองค์การบริหารส่วนจังหวัด ในการกำหนด
หน่วยเลือกตั้งและที่เลือกตั้ง การจัดทำและตรวจสอบบัญชีรายชื่อผู้มีสิทธิเลือกตั้ง การดำเนินการเพิ่มชื่อ
หรือถอนชื่อผู้มีสิทธิเลือกตั้ง รวมทั้งดำเนินการรับแจ้งเหตุที่ทำให้ไม่อาจไปใช้สิทธิเลือกตั้ง โดยดำเนินการให้
เป็นไปตามระเบียบคณะกรรมการการเลือกตั้งว่าด้วยการเลือกตั้งสมาชิกสภาท้องถิ่นหรือผู้บริหารท้องถิ่น
พ.ศ. ๒๕๖๒

ทั้งนี้ ตั้งแต่วันที่ ... เดือน พ.ศ.

สั่ง ณ วันที่ ... เดือน พ.ศ.

(ลงชื่อ)

(.....)

ผู้อำนวยการการเลือกตั้งประจำองค์การบริหารส่วนจังหวัด.....

ตัวอย่าง



คำสั่งผู้อำนวยการการเลือกตั้งประจำจังหวัด.....

ที่ /

เรื่อง มอบหมายให้คณะกรรมการการเลือกตั้งประจำองค์การบริหารส่วนจังหวัดแต่งตั้ง
คณะอนุกรรมการประจำอำเภอและผู้ช่วยเหลือการปฏิบัติงาน

เพื่อให้การดำเนินการจัดการเลือกตั้งนายกและสมาชิกสภาองค์การบริหารส่วนจังหวัด
.....เป็นไปด้วยความเรียบร้อย

อาศัยอำนาจตามความในมาตรา ๒๗ วรรคสอง แห่งพระราชบัญญัติการเลือกตั้งสมาชิก
สภาท้องถิ่นหรือผู้บริหารท้องถิ่น พ.ศ. ๒๕๖๒ จึงมอบหมายให้คณะกรรมการการเลือกตั้งประจำองค์การ
บริหารส่วนจังหวัดมีอำนาจในการแต่งตั้งคณะอนุกรรมการประจำอำเภอ เพื่อช่วยเหลือและสนับสนุน
การปฏิบัติงานของคณะกรรมการการเลือกตั้งประจำองค์การบริหารส่วนจังหวัด และผู้อำนวยการ
การเลือกตั้งประจำองค์การบริหารส่วนจังหวัด และแต่งตั้งผู้ช่วยเหลือการปฏิบัติงานได้ ดังต่อไปนี้

๑. คณะทำงานรวมผลคะแนนระดับจังหวัด
๒. คณะทำงานรวมผลคะแนนระดับอำเภอ
๓.

ทั้งนี้ ตั้งแต่วันที่ ... เดือน พ.ศ.

สั่ง ณ วันที่ ... เดือน พ.ศ.

(ลงชื่อ)

(.....)

ผู้อำนวยการการเลือกตั้งประจำจังหวัด.....

ตัวอย่าง



คำสั่งคณะกรรมการการเลือกตั้งประจำองค์การบริหารส่วนจังหวัด.....

ที่ /

เรื่อง แต่งตั้งและมอบหมายคณะกรรมการประจำอำเภอ

เป็นผู้ช่วยเหลือปฏิบัติงาน

เพื่อให้การดำเนินการจัดการเลือกตั้งนายกและสมาชิกสภาองค์การบริหารส่วนจังหวัด
..... เป็นไปด้วยความเรียบร้อย

อาศัยอำนาจตามความในมาตรา ๒๗ วรรคสอง แห่งพระราชบัญญัติการเลือกตั้งสมาชิก
สภาท้องถิ่นหรือผู้บริหารท้องถิ่น พ.ศ. ๒๕๖๒ ประกอบคำสั่งผู้อำนวยการการเลือกตั้งประจำจังหวัด
ที่ / ลงวันที่ จึงแต่งตั้งบุคคลตามบัญชีท้ายคำสั่งนี้
เป็นคณะกรรมการประจำอำเภอ โดยให้มีหน้าที่ช่วยเหลือสนับสนุนการปฏิบัติงานของคณะกรรมการ
การเลือกตั้งประจำองค์การบริหารส่วนจังหวัด ตามมาตรา ๒๗ พระราชบัญญัติการเลือกตั้งสมาชิก
สภาท้องถิ่นหรือผู้บริหารท้องถิ่น พ.ศ. ๒๕๖๒ และสนับสนุนการปฏิบัติหน้าที่ตามที่ผู้อำนวยการ
การเลือกตั้งประจำองค์การบริหารส่วนจังหวัดมอบหมาย รวมทั้งให้มีอำนาจในการแต่งตั้งคณะบุคคล
เพื่อทำหน้าที่รวบรวมผลคะแนนของทุกหน่วยเลือกตั้งในเขตอำเภอที่รับผิดชอบ

ทั้งนี้ ตั้งแต่วันที่ ... เดือน พ.ศ.

สั่ง ณ วันที่ ... เดือน พ.ศ.

(ลงชื่อ)

(.....)

ประธานกรรมการการเลือกตั้ง

ประจำองค์การบริหารส่วนจังหวัด

ตัวอย่าง



คำสั่งผู้อำนวยการการเลือกตั้งประจำองค์การบริหารส่วนจังหวัด

ที่ /

เรื่อง มอบหมายให้คณะกรรมการประจำอำเภอเป็นผู้ช่วยเหลือในการปฏิบัติหน้าที่

เพื่อให้การดำเนินการจัดการเลือกตั้งนายกและสมาชิกสภาองค์การบริหารส่วนจังหวัด
..... เป็นไปด้วยความเรียบร้อย

อาศัยอำนาจตามความในมาตรา ๒๕ แห่งพระราชบัญญัติการเลือกตั้งสมาชิกสภาท้องถิ่น
หรือผู้บริหารท้องถิ่น พ.ศ. ๒๕๖๒ ประกอบข้อ ๒๘ ของระเบียบคณะกรรมการการเลือกตั้งว่าด้วย
การเลือกตั้งสมาชิกสภาท้องถิ่นหรือผู้บริหารท้องถิ่น พ.ศ. ๒๕๖๒ จึงมอบหมายให้คณะกรรมการ
ประจำอำเภอเป็นผู้ช่วยเหลือและปฏิบัติหน้าที่แทนผู้อำนวยการการเลือกตั้งประจำองค์การบริหารส่วนจังหวัด
ตามมาตรา ๒๕ (๓) (๕) และ (๖) แห่งพระราชบัญญัติการเลือกตั้งสมาชิกสภาท้องถิ่นหรือผู้บริหารท้องถิ่น
พ.ศ. ๒๕๖๒ โดยดำเนินการให้เป็นไปตามระเบียบคณะกรรมการการเลือกตั้งว่าด้วยการเลือกตั้ง
สมาชิกสภาท้องถิ่นหรือผู้บริหารท้องถิ่น พ.ศ. ๒๕๖๒ รวมทั้งให้มีอำนาจในการแต่งตั้งเจ้าพนักงาน
ผู้ดำเนินการเลือกตั้ง บุคคลหรือคณะบุคคลเป็นผู้ช่วยเหลือการปฏิบัติหน้าที่ได้ ดังต่อไปนี้

๑. คณะกรรมการประจำหน่วยเลือกตั้งและเจ้าหน้าที่รักษาความปลอดภัยประจำที่เลือกตั้ง
๒. เจ้าหน้าที่รักษาความสงบเรียบร้อย
๓. คณะทำงานประทับตราบัตรเลือกตั้ง
๔. คณะทำงานรับจ่ายบัตรและวัสดุอุปกรณ์การเลือกตั้ง
๕. คณะทำงานรักษาความปลอดภัยบัตรเลือกตั้ง
๖. ผู้ช่วยเหลือกรรมการประจำหน่วยเลือกตั้ง
๗.
๘.

ทั้งนี้ ตั้งแต่วันที่ ... เดือน พ.ศ.

สั่ง ณ วันที่ ... เดือน พ.ศ.

(ลงชื่อ)

(.....)

ผู้อำนวยการการเลือกตั้งประจำองค์การบริหารส่วนจังหวัด.....