



ที่ อด ๐๐๒๓.๖/ว. ๕๗๐๐

ศาลากลางจังหวัดอุดรธานี
ถนนอธิปัตย์ อด ๔๑๐๐๐

๕๒ พฤศจิกายน ๒๕๖๕

เรื่อง การสำรวจข้อมูลครัวเรือนที่ไม่มีพื้นที่ดำเนินการรวมถึงไม่มีพื้นที่ส่วนกลางเพียงพอในการจัดทำถังขยะเปียกลดโลกร้อนให้ครอบคลุมทุกครัวเรือนได้

เรียน นายอำเภอ ทุกอำเภอ นายกเทศมนตรีนครอุดรธานี นายกเทศมนตรีเมือง ทุกแห่ง

- อ้างถึง ๑. หนังสือจังหวัดอุดรธานี ด่วนที่สุด ที่ อด ๐๐๒๓.๓/ว ๒๗๓๖ ลงวันที่ ๑๗ มิถุนายน ๒๕๖๕
๒. หนังสือจังหวัดอุดรธานี ด่วนที่สุด ที่ อด ๐๐๒๓.๓/ว ๓๓๗๓ ลงวันที่ ๒๗ กรกฎาคม ๒๕๖๕
๓. หนังสือจังหวัดอุดรธานี ด่วนที่สุด ที่ อด ๐๐๒๓.๓/ว ๓๖๑๗ ลงวันที่ ๑๕ สิงหาคม ๒๕๖๕
๔. หนังสือจังหวัดอุดรธานี ด่วนที่สุด ที่ อด ๐๐๒๓.๓/ว ๔๕๘๕ ลงวันที่ ๗ ตุลาคม ๒๕๖๕

สิ่งที่ส่งมาด้วย สำเนาหนังสือกรมส่งเสริมการปกครองท้องถิ่น ด่วนที่สุด ที่ มท ๐๘๒๐.๒/ว ๓๔๔๗
ลงวันที่ ๒๘ ตุลาคม ๒๕๖๕ จำนวน ๑ ชุด

ตามที่ กระทรวงมหาดไทยกำหนดนโยบายการดำเนินงานด้านการเปลี่ยนแปลงสภาพภูมิอากาศ เพื่อบรรลุเป้าหมายการลดก๊าซเรือนกระจกและการดำเนินงานด้านการเปลี่ยนแปลงสภาพภูมิอากาศ ของประเทศตามนโยบายของรัฐบาล โดยขึ้นทะเบียนของโครงการถังขยะเปียก ลดโลกร้อนขององค์กรปกครองส่วนท้องถิ่น ประเทศไทย ตามโครงการลดก๊าซเรือนกระจกภาคสมัครใจตามมาตรฐานของประเทศไทย (T-VER) ของกรมส่งเสริมการปกครองท้องถิ่น และให้แจ้งอำเภอและองค์กรปกครองส่วนท้องถิ่นทุกแห่งดำเนินการสำรวจและเก็บข้อมูลถังขยะเปียกในระดับครัวเรือน โรงเรียนในสังกัดองค์กรปกครองส่วนท้องถิ่น และศูนย์พัฒนาเด็กเล็กในสังกัดองค์กรปกครองส่วนท้องถิ่น และให้เจ้าหน้าที่องค์กรปกครองส่วนท้องถิ่น เป็นผู้บันทึกข้อมูลในระบบสารสนเทศการจัดเก็บข้อมูลถังขยะเปียก ลดโลกร้อนขององค์กรปกครองส่วนท้องถิ่น เพื่อรายงานกระทรวงมหาดไทยเป็นรายวันและรายเดือน นั้น

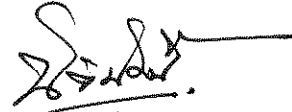
จังหวัดอุดรธานีได้รับแจ้งจากกรมส่งเสริมการปกครองท้องถิ่นว่าได้ตรวจสอบข้อมูลในระบบสารสนเทศด้านการจัดการขยะมูลฝอย ขององค์กรปกครองส่วนท้องถิ่น (DLA Waste) พบว่า ในหลายพื้นที่มีข้อจำกัดในการดำเนินการตามโครงการฯ อาทิ บริเวณพื้นที่พักอาศัยของครัวเรือนไม่มีพื้นดินสำหรับจัดทำถังขยะเปียก เช่น ทาวน์เฮ้าส์ อาคารพาณิชย์ ซึ่งมีการเทคอนกรีตครอบคลุมพื้นที่ทั้งครัวเรือน การพักอาศัยในคอนโดมิเนียม ห้องชุด อพาร์ทเมนท์ หรือสิ่งปลูกสร้างประเภทอื่น ทำให้ไม่สามารถจัดทำถังขยะเปียกในครัวเรือนได้ และไม่มีพื้นที่ส่วนกลาง หรือไม่สามารถจัดหาพื้นที่ส่วนกลาง หรือไม่มีพื้นที่ส่วนกลางเพียงพอที่จะจัดทำถังขยะเปียกรวมให้ครอบคลุมทุกครัวเรือนได้ ในการนี้ เพื่อให้การบันทึกข้อมูลในระบบสารสนเทศฯ เป็นไปด้วยความครบถ้วน และถูกต้อง จึงขอความร่วมมืออำเภอแจ้งองค์กรปกครองส่วนท้องถิ่นทุกแห่งสำรวจข้อมูลครัวเรือนที่ไม่มีพื้นที่ดำเนินการรวมถึงไม่มีพื้นที่ส่วนกลางเพียงพอในการจัดทำถังขยะเปียกลดโลกร้อน

/ให้ครอบคลุม...

ให้ครอบคลุมทุกครัวเรือนได้ตามแนวทางการสำรวจและรายงานข้อมูลให้จังหวัดทราบ เพื่อรวบรวมไว้เป็นข้อมูล และรายงานกรมส่งเสริมการปกครองท้องถิ่นต่อไป รายละเอียดปรากฏตามสิ่งที่ส่งมาด้วย

จึงเรียนมาเพื่อทราบและพิจารณาดำเนินการต่อไป สำหรับเทศบาลนครอุดรธานีและเทศบาลเมืองทุกแห่ง ให้ถือปฏิบัติเช่นเดียวกัน

ขอแสดงความนับถือ



(นายอนตพัฒน์ สีลาเลิศแล้ว)

รองผู้ว่าราชการจังหวัดอุดรธานี ปฏิบัติราชการแทน
ผู้ว่าราชการจังหวัดอุดรธานี

สำนักงานส่งเสริมการปกครองท้องถิ่นจังหวัด

กลุ่มงานบริการสาธารณะท้องถิ่นและประสานงานท้องถิ่นอำเภอ

โทร.๐-๔๒๒๑-๒๕๕๘

ผู้ประสานงาน พ.จ.ต.สันต์ แสนอุบล โทร ๐๙๗๙๕๙๔๒๙๐



ที่ มท ๐๘๒๐.๒/ว ๓๓๕๓

กรมส่งเสริมการปกครองท้องถิ่น
ถนนนครราชสีมา เขตดุสิต กทม. ๑๐๓๐๐

๒๗ ตุลาคม ๒๕๖๕

เรื่อง การสำรวจข้อมูลครัวเรือนที่ไม่มีพื้นที่ดำเนินการรวมถึงไม่มีพื้นที่ส่วนกลางเพียงพอในการจัดทำถังขยะเปียกลดโลกร้อนให้ครอบคลุมทุกครัวเรือนได้

เรียน ผู้ว่าราชการจังหวัด ทุกจังหวัด

อ้างถึง ๑. หนังสือกรมส่งเสริมการปกครองท้องถิ่น ด่วนที่สุด ที่ มท ๐๘๒๐.๒/ว ๒๑๖๙ ลงวันที่ ๑๘ กรกฎาคม ๒๕๖๕
๒. หนังสือกระทรวงมหาดไทย ด่วนที่สุด ที่ มท ๐๘๒๐.๒/ว ๕๖๒๑ ลงวันที่ ๔ สิงหาคม ๒๕๖๕

สิ่งที่ส่งมาด้วย ๑. แนวทางการสำรวจและรายงานข้อมูลฯ จำนวน ๑ ชุด
๒. แบบรายงานสำรวจข้อมูลครัวเรือนที่ไม่มีพื้นที่ดำเนินการฯ จำนวน ๑ ชุด

ตามที่ กระทรวงมหาดไทยกำหนดนโยบายการดำเนินงานด้านการเปลี่ยนแปลงสภาพภูมิอากาศ เพื่อบรรลุเป้าหมายการลดก๊าซเรือนกระจกและการดำเนินงานด้านการเปลี่ยนแปลงสภาพภูมิอากาศ ของประเทศตามนโยบายของรัฐบาล โดยขึ้นทะเบียนของโครงการถังขยะเปียก ลดโลกร้อนขององค์กรปกครอง ส่วนท้องถิ่น ประเทศไทย ตามโครงการลดก๊าซเรือนกระจกภาคสมัครใจตามมาตรฐานของประเทศไทย (T-VER) ของกรมส่งเสริมการปกครองท้องถิ่น และให้แจ้งอำเภอและองค์กรปกครองส่วนท้องถิ่นทุกแห่งดำเนินการ สำรวจและเก็บข้อมูลถังขยะเปียกในระดับครัวเรือน โรงเรียนในสังกัดองค์กรปกครองส่วนท้องถิ่น และศูนย์พัฒนาเด็กเล็กในสังกัดองค์กรปกครองส่วนท้องถิ่น และให้เจ้าหน้าที่องค์กรปกครองส่วนท้องถิ่น เป็นผู้บันทึกข้อมูลในระบบสารสนเทศการจัดเก็บข้อมูลถังขยะเปียก ลดโลกร้อนขององค์กรปกครองส่วนท้องถิ่น เพื่อรายงานกระทรวงมหาดไทยเป็นรายวันและรายเดือน รายละเอียดตามที่อ้างถึง นั้น

กรมส่งเสริมการปกครองท้องถิ่นได้รับแจ้งจากจังหวัดเกี่ยวกับการดำเนินการตามโครงการ ถังขยะเปียก ลดโลกร้อนขององค์กรปกครองส่วนท้องถิ่น ประเทศไทย ประกอบกับการตรวจสอบข้อมูลในระบบ สารสนเทศด้านการจัดการขยะมูลฝอย ขององค์กรปกครองส่วนท้องถิ่น (DLA Waste) พบว่า ในหลายพื้นที่มีข้อจำกัด ในการดำเนินการตามโครงการฯ อาทิ บริเวณพื้นที่พักอาศัยของครัวเรือนไม่มีพื้นดินสำหรับจัดทำถังขยะเปียก เช่น ทาวน์เฮ้าส์ อาคารพาณิชย์ ซึ่งมีการเทคอนกรีตครอบคลุมพื้นที่ทั้งครัวเรือน การพักอาศัยในคอนโดมิเนียม ห้องชุด อพาร์ทเมนท์ หรือสิ่งปลูกสร้างประเภทอื่น ทำให้ไม่สามารถจัดทำถังขยะเปียกในครัวเรือนได้ และไม่มี พื้นที่ส่วนกลาง หรือไม่สามารถจัดหาพื้นที่ส่วนกลาง หรือไม่มีพื้นที่ส่วนกลางเพียงพอที่จะจัดทำถังขยะเปียกกรม ให้ครอบคลุมทุกครัวเรือนได้ ในการนี้ เพื่อให้การบันทึกข้อมูลในระบบสารสนเทศฯ เป็นไปด้วยความครบถ้วน และถูกต้อง จึงขอความร่วมมือทุกจังหวัดแจ้งอำเภอและองค์กรปกครองส่วนท้องถิ่นทุกแห่งสำรวจข้อมูล

/ครัวเรือนที่...

ครัวเรือนที่ไม่มีพื้นที่ดำเนินการรวมถึงไม่มีพื้นที่ส่วนกลางเพียงพอในการจัดทำถังขยะเปียกลดโลกร้อนให้ครอบคลุมทุกครัวเรือนได้ตามแนวทางการสำรวจและรายงานข้อมูลตามสิ่งที่ส่งมาด้วย และรายงานให้กรมส่งเสริมการปกครองท้องถิ่นทราบเพื่อรวบรวมไว้เป็นข้อมูลสำหรับการดำเนินการในส่วนที่เกี่ยวข้องต่อไป

จึงเรียนมาเพื่อโปรดพิจารณา

ขอแสดงความนับถือ



(นายทวี เสริมภักดีกุล)

รองอธิบดี ปฏิบัติราชการแทน
อธิบดีกรมส่งเสริมการปกครองท้องถิ่น

กองสิ่งแวดล้อมท้องถิ่น
กลุ่มงานสิ่งแวดล้อม
โทร. ๐ ๒๒๔๑ ๙๐๐๐ ต่อ ๒๑๑๒
โทรสาร ๐ ๒๒๔๑ ๒๐๖๖
ไปรษณีย์อิเล็กทรอนิกส์ saraban@dla.go.th



แนวทาง

การสำรวจและรายงานข้อมูลครัวเรือนที่ไม่มีพื้นที่ในการดำเนินการจัดทำถังขยะเปียกลดโลกร้อนตามรูปแบบของโครงการถังขยะเปียกลดโลกร้อนขององค์ปกครองส่วนท้องถิ่น ประเทศไทย

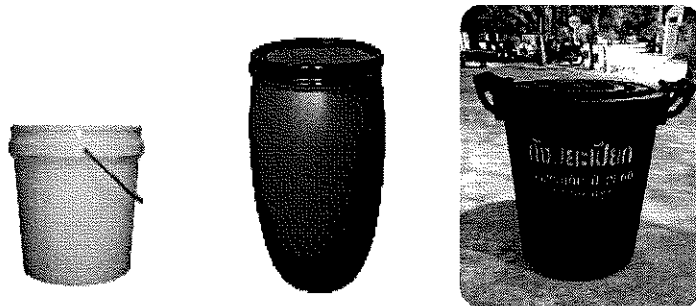
ส่วนที่ ๑ ความเป็นมาและแนวทางการดำเนินโครงการฯ โดยสรุป

๑.๑ ความเป็นมา

กรมส่งเสริมการปกครองท้องถิ่นได้จัดทำแผนปฏิบัติการการจัดการขยะมูลฝอย “จังหวัดสะอาด” ประจำปี พ.ศ. ๒๕๖๕ ซึ่งกำหนดเป้าประสงค์ให้ทุกครัวเรือนที่มีบริเวณหรือพื้นที่ในการจัดทำถังขยะเปียกครัวเรือนได้รับการส่งเสริมและจัดทำถังขยะเปียก ซึ่งเป็นการคัดแยกขยะตั้งแต่ต้นทาง เพื่อช่วยลดปริมาณขยะที่จะไปถึง ณ สถานที่กำจัด อีกทั้งเป็นการช่วยลดปริมาณการปล่อยก๊าซเรือนกระจกจากการจัดการขยะขององค์กรปกครองส่วนท้องถิ่น ซึ่งกรมส่งเสริมการปกครองท้องถิ่น ได้ดำเนินการขึ้นทะเบียนโครงการถังขยะเปียกลดโลกร้อนขององค์กรปกครองส่วนท้องถิ่น เป็นโครงการลดก๊าซเรือนกระจกภาคสมัครใจในประเทศไทย หรือ Thailand Voluntary Emission Reduction Program: T-VER กับองค์การบริหารจัดการก๊าซเรือนกระจก โดยได้รับการขึ้นทะเบียนเมื่อวันที่ ๓๐ กรกฎาคม ๒๕๖๒ และมีระยะเวลาคิดคาร์บอนเครดิตจนถึงวันที่ ๓๐ มิถุนายน ๒๕๖๘ โดยกำหนดรูปแบบและเงื่อนไขในการจัดทำถังขยะเปียก ลดโลกร้อนขององค์กรปกครองส่วนท้องถิ่น ประเทศไทย ที่ได้รับการขึ้นทะเบียนกับองค์การบริหารจัดการก๊าซเรือนกระจก ดังนี้

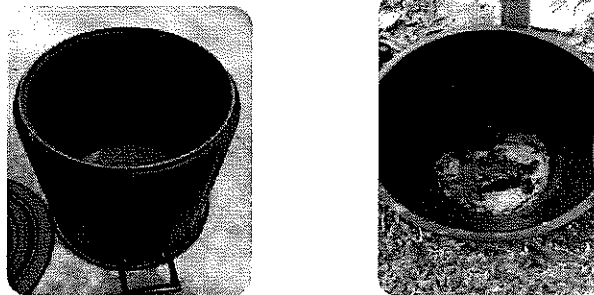
ขั้นตอนการทำถังขยะเปียก

๑. จัดเตรียมถังที่ไม่ใช้แล้วที่มีฝา เช่น ถังสี ถังพลาสติก เป็นต้น ดังตัวอย่างในรูปที่ ๑-๑ โดยขนาดของถังขึ้นอยู่กับปริมาณขยะในครัวเรือน หากมีมากให้ใช้ถังที่มีขนาดใหญ่ขึ้นตามความเหมาะสม



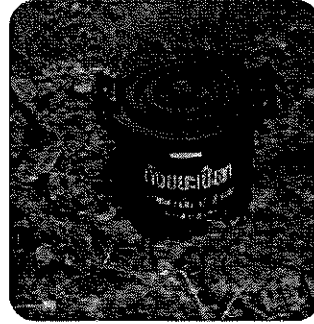
รูปที่ ๑-๑ ลักษณะรูปแบบของถังที่นำมาใช้ทำถังขยะเปียก

๒. นำถังมาตัดก้นเปิดด้านล่างถังออกให้ถึงขอบด้านข้างของถัง



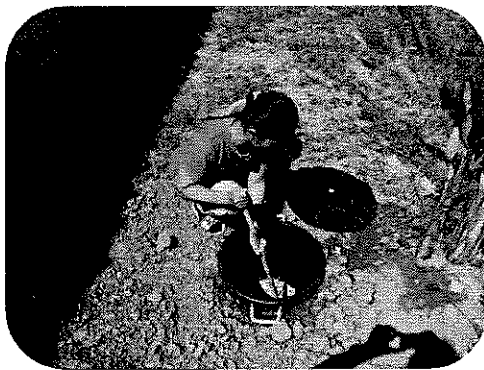
รูปที่ ๑-๒ ถังตัดก้น

๓. ขุดหลุมขนาดความลึก ๒ ใน ๓ ส่วนของความสูงของถังโดยความลึกของหลุมขึ้นอยู่กับลักษณะของดินในบริเวณนั้นว่าจะสามารถขุดลงได้ลึกมากน้อยแค่ไหน แล้วนำถังไปใส่ลงในหลุมที่ขุดไว้ พร้อมนำดินที่ขุดมาเสริมด้านข้างให้ถังทรงตัวได้มั่นคงในหลุมที่ขุดไว้



รูปที่ ๑-๓ ขุดหลุมฝังถังขยะเปียก

๔. นำเศษอาหาร เศษผักผลไม้ที่เหลือจากการรับประทานมาเทใส่ในถัง กวนด้วยไม้พาย เพื่อเพิ่มอากาศให้กับจุลินทรีย์ที่มาย่อยสลายเศษอาหาร และปิดฝาลัง



รูปที่ ๑-๔ การใช้ถังขยะเปียก

๕. จุลินทรีย์ในดินและไส้เดือนในดินจะทำการย่อยเศษอาหารในภาชนะให้กลายเป็นปุ๋ย (ระยะเวลาขึ้นอยู่กับปริมาณขยะเปียก) ในบางกรณีสามารถนำเศษใบไม้ขนาดเล็กมากลบผิวชั้นบนของขยะเพื่อลดกลิ่นก่อนปิดฝาลัง

๖. เมื่อปริมาณเศษอาหารถึงระดับเดียวกับพื้นดินที่ขุดไว้ (ใกล้จะเต็มถัง, ที่ว่างเหลือประมาณ 1/4 ของถัง) ให้ปิดฝาแล้วปล่อยทิ้งไว้ ๒ เดือน เพื่อให้เศษอาหารย่อยสลายเป็นปุ๋ย เมื่อครบเวลาสามารถตักปุ๋ยออกจากถัง นำไปใช้ประโยชน์ เช่น ใส่บำรุงต้นไม้หรือแปลงผัก

๗. ในขณะที่ถังขยะเปียกใบแรกเต็ม สามารถทำได้ ๒ กรณี คือ ตักปุ๋ยออก และทำที่ถังเดิม หรือ ขุดหลุมพื้นที่ใหม่ แล้วยกถังจากหลุมเดิมขึ้นมาทำถังขยะเปียกในหลุมใหม่ได้

ส่วนที่ ๒ การสำรวจและบันทึกข้อมูลครัวเรือนที่ไม่มีพื้นที่ดำเนินการรวมถึงไม่มีพื้นที่ส่วนกลางเพียงพอในการจัดทำถังขยะเปียกลดโลกร้อนให้ครอบคลุมทุกครัวเรือนได้

๒.๑ ที่มาของการดำเนินการ

กรมส่งเสริมการปกครองท้องถิ่นได้รับแจ้งจากจังหวัดเกี่ยวกับการดำเนินการตามโครงการถังขยะเปียก ลดโลกร้อนขององค์กรปกครองส่วนท้องถิ่นประเทศไทย ประกอบกับการตรวจสอบข้อมูลในระบบสารสนเทศด้านการจัดการขยะมูลฝอย ขององค์กรปกครองส่วนท้องถิ่น (DLA Waste) พบว่า ในหลายพื้นที่ที่ไม่มีพื้นที่ในการดำเนินการตามโครงการฯ อาทิ บริเวณพื้นที่พักอาศัยของครัวเรือนไม่มีพื้นดินสำหรับจัดทำถังขยะเปียก เช่น ทาวน์เฮ้าส์ อาคารพาณิชย์ซึ่งมีการเทคอนกรีตครอบคลุมพื้นที่ทั้งครัวเรือน การพักอาศัยในคอนโดมิเนียม ห้องชุด อพาร์ทเมนท์ หรือสิ่งปลูกสร้างประเภทอื่น ซึ่งไม่สามารถจัดทำถังขยะเปียกในครัวเรือนได้ และไม่มีพื้นที่ส่วนกลาง หรือไม่สามารถจัดหาพื้นที่ส่วนกลาง หรือไม่มีพื้นที่ส่วนกลางเพียงพอที่จะจัดทำถังขยะเปียกรวมให้ครอบคลุมทุกครัวเรือนได้ เป็นต้น

กรมส่งเสริมการปกครองท้องถิ่นพิจารณาแล้ว เพื่อให้ได้ข้อมูลครัวเรือนที่จัดทำถังขยะเปียกตามโครงการฯ ที่ครบถ้วน ถูกต้อง สอดคล้องกับแผนปฏิบัติการการจัดการขยะมูลฝอย “จังหวัดสะอาด” ประจำปี พ.ศ. ๒๕๖๕ ซึ่งกำหนดเป้าประสงค์ให้ทุกครัวเรือนที่มีบริเวณหรือพื้นที่ในการจัดทำถังขยะเปียกครัวเรือนได้รับการส่งเสริมและจัดทำถังขยะเปียก อันเป็นการช่วยลดปริมาณการปล่อยก๊าซเรือนกระจกจากการจัดการขยะขององค์กรปกครองส่วนท้องถิ่น จึงได้กำหนดให้มีการสำรวจและบันทึกข้อมูลครัวเรือนที่ไม่มีพื้นที่ดำเนินการรวมถึงไม่มีพื้นที่ส่วนกลางเพียงพอในการจัดทำถังขยะเปียกลดโลกร้อนให้ครอบคลุมทุกครัวเรือนได้เพื่อรวบรวมไว้เป็นข้อมูลสำหรับการดำเนินการในส่วนที่เกี่ยวข้องต่อไป

๒.๒ การสำรวจและบันทึกข้อมูลครัวเรือนที่ไม่มีพื้นที่ดำเนินการรวมถึงไม่มีพื้นที่ส่วนกลางเพียงพอในการจัดทำถังขยะเปียกลดโลกร้อนให้ครอบคลุมทุกครัวเรือนได้

นิยาม ครัวเรือนที่ไม่มีพื้นที่ดำเนินการรวมถึงไม่มีพื้นที่ส่วนกลางเพียงพอในการจัดทำถังขยะเปียกลดโลกร้อนให้ครอบคลุมทุกครัวเรือนได้ หมายถึง

๑. ไม่มีพื้นที่ดำเนินการจัดทำถังขยะเปียกลดโลกร้อนฯ หมายถึง ในบริเวณพื้นที่ครัวเรือนไม่มีพื้นดินสำหรับจัดทำถังขยะเปียก เช่น ทาวน์เฮ้าส์ อาคารพาณิชย์ ซึ่งมีการเทคอนกรีตครอบคลุมพื้นที่ทั้งครัวเรือน และ

๒. ไม่มีพื้นที่ส่วนกลาง หมายถึง การพักอาศัยในคอนโดมิเนียม ห้องชุด อพาร์ทเมนท์ หรือสิ่งปลูกสร้างประเภทอื่น ซึ่งไม่สามารถจัดทำถังขยะเปียกในครัวเรือนได้ และไม่มีพื้นที่ส่วนกลาง หรือไม่สามารถจัดหาพื้นที่ส่วนกลาง หรือไม่มีพื้นที่ส่วนกลางเพียงพอที่จะจัดทำถังขยะเปียกรวม ให้ครอบคลุม ทุกครัวเรือนได้

๒.๓ การบันทึกข้อมูลครัวเรือนที่ไม่มีพื้นที่ดำเนินการรวมถึงไม่มีพื้นที่ส่วนกลางเพียงพอในการจัดทำถังขยะเปียกลดโลกร้อนให้ครอบคลุมทุกครัวเรือนได้

๒.๓.๑ ระดับองค์กรปกครองส่วนท้องถิ่น เจ้าหน้าที่องค์กรปกครองส่วนท้องถิ่นสำรวจข้อมูลครัวเรือนและจำนวนสมาชิกในครัวเรือน เฉพาะครัวเรือนที่ไม่มีพื้นที่ดำเนินการรวมถึงไม่มีพื้นที่ส่วนกลางเพียงพอในการจัดทำถังขยะเปียกลดโลกร้อนให้ครอบคลุมทุกครัวเรือนได้ และบันทึกข้อมูลที่สำรวจตามแบบฟอร์มที่ ๑ และสำเนาส่งให้สำนักงานส่งเสริมการปกครองท้องถิ่นอำเภอ

แบบฟอร์มที่ ๑

ชื่อ องค์กรปกครองส่วนท้องถิ่น

ลำดับ	จังหวัด	อำเภอ	อปท.	หมู่	บ้านเลขที่	จำนวนสมาชิก(คน)	หมายเหตุ
๑							
๒							
๓							
๔							
รวมจำนวนครัวเรือน						แห่ง	รวมจำนวนสมาชิก
							คน

ตัวอย่าง การกรอกข้อมูลขององค์กรปกครองส่วนท้องถิ่น

ลำดับที่ ๑ จังหวัด ก. อำเภอ A อปท. a พบว่า ในพื้นที่ อปท. มีครัวเรือนที่ไม่มีพื้นที่ในการดำเนินการจัดทำถังขยะเปียกครัวเรือนตามรูปแบบของโครงการถังขยะเปียกกลดโลกร้อน จำนวน ๔ ครัวเรือน จำนวนสมาชิกรวม ๑๑ คน ให้กรอกข้อมูลเป็นรายครัวเรือน ดังนี้

ลำดับ	จังหวัด	อำเภอ	อปท.	หมู่	บ้านเลขที่	จำนวนสมาชิก(คน)	หมายเหตุ
๑	ก	A	a	๑	๑	๒	
๒	ก	A	a	๑	๒	๒	
๓	ก	A	a	๑	๓	๔	
๔	ก	A	a	๒	๔	๓	
รวมจำนวนครัวเรือน						๔	แห่ง
						รวมจำนวนสมาชิก	๑๑ คน

๒.๓.๒ ระดับอำเภอ ท้องถิ่นอำเภอหรือเจ้าหน้าที่สำนักงานส่งเสริมการปกครองท้องถิ่นจังหวัด ที่ได้รับมอบหมายรวบรวมและติดตามข้อมูลระดับอำเภอ โดยตรวจสอบข้อมูล และกรอกข้อมูลลงในแบบฟอร์มที่ ๒ (รายอำเภอ) พร้อมสำเนาแบบฟอร์มที่ ๑ (ราย อปท.) นำส่งให้สำนักงานส่งเสริมการปกครองท้องถิ่นจังหวัด

แบบฟอร์มที่ ๒

อำเภอ.....

ลำดับ	จังหวัด	อำเภอ	อปท.	จำนวนครัวเรือน (แห่ง)	จำนวนสมาชิก (คน)	หมายเหตุ
๑						
๒						
รวม				แห่ง	คน	

ตัวอย่าง การกรอกข้อมูลของอำเภอ

ลำดับที่ ๑ จังหวัด ก. อำเภอ A อปท. a มีครัวเรือนที่ไม่มีพื้นที่ในการดำเนินการจัดทำถังขยะเปียกครัวเรือนตามรูปแบบของโครงการถังขยะเปียกลดโลกร้อน จำนวนรวม ๔ ครัวเรือน และสมาชิกในครัวเรือนรวม ๑๑ คน ให้กรอกข้อมูลเรียงเป็นรายองค์ปกครองส่วนท้องถิ่น ดังนี้

ลำดับ	จังหวัด	อำเภอ	อปท.	จำนวนครัวเรือน (แห่ง)	จำนวนสมาชิก (คน)	หมายเหตุ
๑	ก	A	a	๔	๑๑	
๒	ก	A	b	๑๕	๕๐	
๓	ก	A	c	๓	๕๕	
๔	ก	A	d	๔๐	๑๖๐	
รวม				๖๒ แห่ง	๒๖๖ คน	

๒.๓.๓ ระดับจังหวัด เจ้าหน้าที่สำนักงานส่งเสริมการปกครองท้องถิ่นจังหวัดรวบรวมข้อมูลของอำเภอเพื่อตรวจสอบความถูกต้อง จากนั้นกรอกข้อมูลลงในแบบฟอร์มที่ ๓ (รายจังหวัด) โดยให้ท้องถิ่นจังหวัดตรวจสอบ ยืนยันข้อมูล และจัดส่งแบบฟอร์มที่ ๓ (รายจังหวัด) ให้กรมส่งเสริมการปกครองท้องถิ่น

แบบฟอร์มที่ ๓

จังหวัด.....

ลำดับ	จังหวัด	อำเภอ	อปท.	จำนวนครัวเรือน (แห่ง)	จำนวนสมาชิก(คน)	หมายเหตุ
รวม				แห่ง	คน	

ตัวอย่าง การกรอกข้อมูลของจังหวัด

ลำดับที่ ๑ จังหวัด ก. อำเภอ A อปท. a มีจำนวนสมาชิกในครัวเรือนที่ไม่มีพื้นที่ในการจัดทำถังขยะเปียกครัวเรือนตามรูปแบบโครงการถังขยะเปียกลดโลกร้อน จำนวน ๑๑ ราย ให้กรอกข้อมูลเรียงเป็นรายอำเภอและรายองค์ปกครองส่วนท้องถิ่น ดังนี้

ลำดับ	จังหวัด	อำเภอ	อปท.	จำนวนครัวเรือน (แห่ง)	จำนวนสมาชิก (คน)	หมายเหตุ
๑	ก	A	a	๔	๑๑	
๒	ก	A	b	๑๕	๕๐	
๓	ก	A	c	๓	๕๕	
๔	ก	A	d	๔๐	๑๖๐	
๕	ก	B	กก	๓๕	๓๐๐	
๖	ก	B	กข	๘	๕๐	
๗	ก	B	กค	๑๐	๘๐	
๘	ก	B	กง	๒๕	๑๕๐	
รวม				๑๔๐ แห่ง	๘๕๖ คน	

ทั้งนี้ ให้สำนักงานส่งเสริมการปกครองท้องถิ่นจังหวัด รวบรวมสำเนาแบบฟอร์มที่ ๑ (ราย อปท.) ในภาพรวมของจังหวัด สำหรับเป็นข้อมูลประกอบการทวนสอบในระดับจังหวัดต่อไป

แบบฟอร์มที่ ๑

แบบรายงานข้อมูลครัวเรือนที่ไม่มีพื้นที่ดำเนินการรวมถึงไม่มีพื้นที่ส่วนกลางเพียงพอในการจัดทำถังขยะเปียกลดโลกร้อนให้ครอบคลุมทุกครัวเรือนได้

ชื่อ องค์กรปกครองส่วนท้องถิ่น

ลำดับ	จังหวัด	อำเภอ	อปท.	หมู่	บ้านเลขที่	จำนวนสมาชิก (คน)	หมายเหตุ
๑							
๒							
๓							
๔							
๕							
๖							
๗							
๘							
รวมจำนวนครัวเรือน					แห่ง	คน	

แบบฟอร์มที่ ๒

แบบรายงานข้อมูลครัวเรือนที่ไม่มีพื้นที่ดำเนินการรวมถึงไม่มีพื้นที่ส่วนกลางเพียงพอในการจัดทำถังขยะเปียกลดโลกร้อนให้ครอบคลุมทุกครัวเรือนได้

อำเภอ.....

ลำดับ	จังหวัด	อำเภอ	อปท.	จำนวนครัวเรือน (แห่ง)	จำนวนสมาชิก (คน)	หมายเหตุ
๑						
๒						
๓						
๔						
๕						
๖						
๗						
รวม				แห่ง	คน	

แบบฟอร์มที่ ๓

แบบรายงานข้อมูลครัวเรือนที่ไม่มีพื้นที่ดำเนินการรวมถึงไม่มีพื้นที่ส่วนกลางเพียงพอในการจัดทำถังขยะเปียก
ลดโลกร้อนให้ครอบคลุมทุกครัวเรือนได้

จังหวัด.....

ลำดับ	จังหวัด	อำเภอ	อปท.	จำนวนครัวเรือน (แห่ง)	จำนวนสมาชิก(คน)	หมายเหตุ
๑						
๒						
๓						
๔						
๕						
๖						
๗						
รวม				แห่ง	คน	